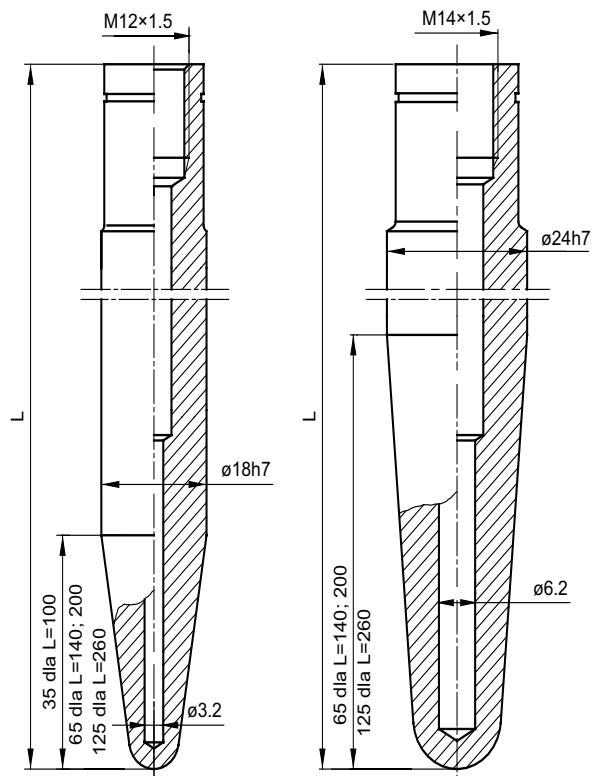


Oslony ciśnieniowe SW

Dane techniczne

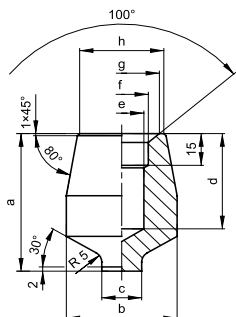
Materiał						
– stal 1.4541 lub 1.4571						
– stal 1.7335 lub 1.7380						
Dopuszczalne obciążenie osłony						
Typ	Materiał	Długość L [mm]	Dopuszczalne obciążenie			
			Para i gaz		Woda	
			T [°C]	p [MPa]	T [°C]	p [MPa]
AM-0332	1.7335	100	540	15,7	370	44,1
		140, 200		13,8		
	1.7380	100, 140	570	13,4		
		200		11,5		
	1.4541 1.4571	100, 140 200	500	15 15*		
AM-0333	1.7335	100, 140		500	22,0	370
		200, 260	540	13,8		
	1.7380	140, 200	540	22,0		
		260		11,5		
	1.4541 1.4571	140 200, 260	500	20 20*	35,0	

Parametry dla przepływów: woda - 5 m/s, para - 60 m/s* - 25 m/s



Oslona AM-0332

Oslona AM-0333



Wykonanie	a	b	c	d	e	f	g	h
AM-0862-18	55	40	12	40	14	18H8	28	30
AM-0862-24	65	50	18	45	20	24H8	34	38

Króciec do spawania
AM-0862

Sposób zamawiania

Oslona	SW - ... - ... - ... - ...
Typ ø18	AM0332
Typ ø24	AM0333
Materiał osłony	1.4541*
Długość osłony L [mm]	140*
Bez dodatkowego króćca do spawania	bez ozn.
Z dodatkowym króćcem do spawania	KS

* lub inne wg uzgodnień

Przykład zamówienia

Oslona SW-AM0333-1.4541-140-KS