

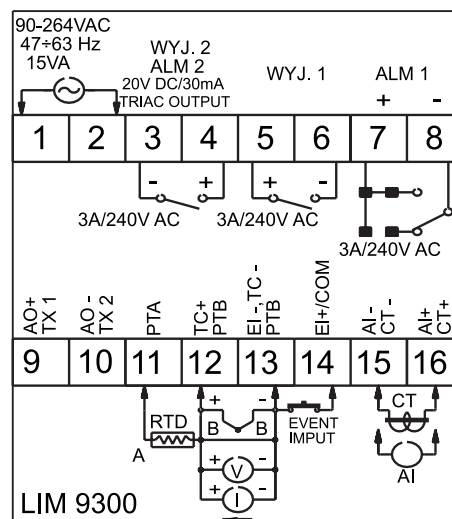
Regulator LIM 9300

Dane techniczne

Charakterystyka
<ul style="list-style-type: none"> – regulacja PID i Fuzzy Logic – automatyczny dobór nastaw (autotuning) – nachylenie krzywej grzania (ramping) – 2 wyjścia sterujące, 1 alarmowe lub 1 wejście sterujące – 2 alarmowe – wewnętrzny zegar, ręczne sterowanie – ochrona przed przerywaniem obwodu czujnika – kompensacja zimnego złącza 0,1 °C – bezpośrednie grzanie, rewersyjne chłodzenie
Wejście
<ul style="list-style-type: none"> – TC: J, K, T, E, B, R, S, N, L – RTD: Pt100 – prądowe: (4 ÷ 20) mA, (0 ÷ 20) mA – napięciowe: (1 ÷ 5) V, (0 ÷ 5) V, (1 ÷ 5) V, (0 ÷ 10) V
Dokładność
2 °C dla: J, K, T, E, B, R, S, N 0,2 °C dla: Pt100 0,05% dla: wejścia liniowego
Wyjście
<ul style="list-style-type: none"> – przekaźnik: 2 A/240 V AC – prądowe: (4 ÷ 20) mA, (0 ÷ 20) mA, – napięciowe: (0 ÷ 1) V; (0 ÷ 5) V; (1 ÷ 5) V; (0 ÷ 10) V SSR 5 V/30 mA, 14 V/40 mA – triak: 1 A/240 V AC
Zasilanie
(90 ÷ 260) V AC
Warunki pracy
<ul style="list-style-type: none"> – temperatura: (0 ÷ 50) °C – wilgotność: ≤90% RH bez kondensacji
Wymiary [mm]
48x48x94; otwór: 45,5x45,5
Funkcje dodatkowe
– RS485, retransmisja wyjścia prądowego i napięciowego, wyjście alarmowe



Schemat połączeń



Sposób zamawiania

Regulator	LIM 9300
Zasilanie: (90 ÷ 264) V AC (11 ÷ 26) V AC/DC							
Multiwejście							1
Wyjście I:	0 - brak	1 - przekaźnik: 2 A/240 V AC	4 - napięciowe: (0 ÷ 5)/(1 ÷ 5) V				
		2 - SSR: 5 V/30 mA	5 - napięciowe: (0 ÷ 10) V				
		3 - prądowe: (0 ÷ 20)/(4 ÷ 20) mA	6 - TRIAK: 1 A/240 V AC				
Wyjście II:	0 - brak	1 - przekaźnik: 2 A/240 V AC	5 - napięciowe: (0 ÷ 10) V				
		2 - SSR: 5 V/30 mA	6 - TRIAK: 1 A/240 V AC				
		3 - prądowe: (0 ÷ 20)/(4 ÷ 20) mA	7 - zasil. przetwornika: 20 V/25 mA				
		4 - napięciowe: (0 ÷ 5)/(1 ÷ 5) V	8 - zasil. przetwornika: 12 V/40 mA				
			9 - zasil. przetwornika: 5 V/80 mA				
Wyjście alarmowe: brak							0
przekaźnik 2 A/240 V							1
przekaźnik 2 A/240 V							2
Retransmisja, komunikacja:							
		0 - brak	3 - (4 ÷ 20) mA				
		1 - RS485	4 - (0 ÷ 5)/(1 ÷ 5) V				
		2 - RS232	5 - (0 ÷ 10) V				

Przykład zamówienia

Regulator LIM 9300-4-1-1-0-0-0