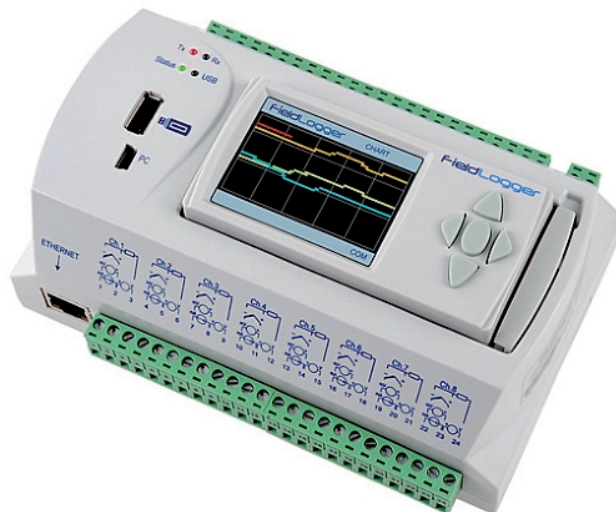


Field Logger USB jest rozbudowanym rejestratorem wideograficznym obsługującym wejścia analogowe i cyfrowe. Jego 24 bitowy przetwornik A/D pozwala na uzyskanie wysokiej rozdzielczości i szybkości działania nawet do 1000 próbek/sek. Rejestrator jest prostym sterownikiem procesów, w którym można dowolnie programować 8 we/wy cyfrowych, 128 kanałów wirtualnych i 32 zdarzenia alarmowe. Zdarzenia te mogą aktywować wyjścia, wysyłać powiadomienia e-mail lub sterować procesem rejestracji. Dostęp do rejestratora możliwy jest z poziomu wyświetlacza LCD, poprzez port USB, port RS-485 w protokole Modbus RTU (master/slave) i port Ethernet za pośrednictwem przeglądarki www.



Dane techniczne

Charakterystyka

- 24 bitowy przetwornik A/D (max 1000 próbek/sek)
- regulowany czas próbkowania 1 ms - 24 godz
- 8 uniwersalnych kanałów pomiarowych
- 8 portów programowalnych jako we/wy cyfrowe
- 128 kanałów wirtualnych - programowalnych jako operacje na kanałach wejściowych, według funkcji matematycznych lub logicznych
- 2 przekaźniki alarmowe 3A NO/NC
- 32 alarmy aktywujące wyjścia lub wysyłające powiadomienia e-mail
- pamięć wew. 512kB + slot kart SD do 16GB
- 2 sloty USB do zrzutu danych i konfiguracji z PC
- dodatkowe zasilanie 24VDC 200mA
- montaż na szynę DIN TS-35

Wejście

- termopary J, K, T, E, N, R, S, B (IEC-584)
- Pt100, Pt1000 (IEC-751)
- 0÷20mA, 4÷20mA, 0÷20mV, 0÷50mV, 0÷60mV, - 20÷20mV, 0÷5V, 0÷10V

Dokładność

- termopary J, K, T, E, N 0,2% zakresu ± 1°C
- termopary R, S, B 0,2% zakresu ± 3°C
- Pt100, Pt1000 0,15% max zakresu
- 0÷20mA, 4÷20mA 0,15% max zakresu
- 0÷20mV, 0÷50mV, 0÷60mV, -20÷20mV 0,15% max zakresu
- 0÷5V, 0÷10V 0,15% max zakresu

Interfejsy komunikacyjne

- USB - zrzut danych pomiarowych, konfiguracja z PC
- slot SD - zapis danych na kartę pamięci
- RS485 - Modus RTU (master/slave)
- Ethernet - TCP/IP, DHCP, http, SMTP, SNMP, Modbus RTU, Modbus TCP, FTP typu serwer-klient

Wizualizacja

- FieldChart – SCADA rejestracja i wizualizacja pomiarów, export danych
- FieldLoggerConfig – diagnostyka, konfiguracja, podgląd danych

Zasilanie

100-240V

Warunki pracy

- temperatura: 0÷55°C IP20
- wilgotność: poniżej 80% RH bez kondensacji

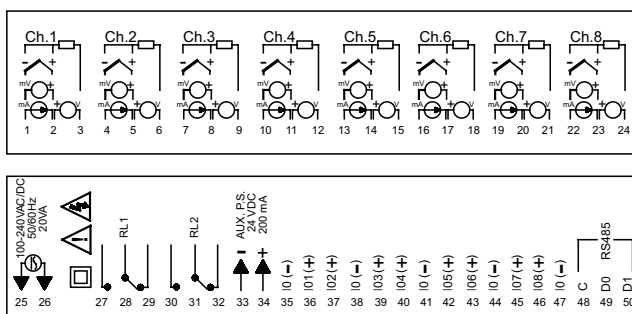
Wymiary [mm]

165x117x70; waga: 400 g

Funkcje dodatkowe

- konwerter RS485/USB
- wyświetlacz kolorowy QVGA 2,4" (96x48mm)
- oprogramowanie FieldChart 8C, 64C

SCHEMAT POŁĄCZEŃ



Kod wyrobu

1	<input type="text"/>	Wyświetlacz	
		0	bez wyświetlacza
		LCD	z wyświetlaczem LCD

1

Field Logger USB –

Przykład zamówienia:

Rejestrator FIELD LOGGER USB –LCD