

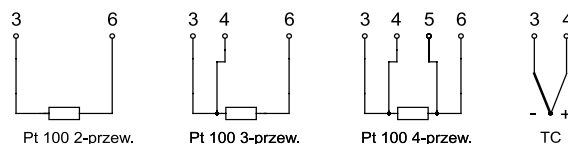
## Przetworniki temperatury **FLEX TOP 2202, 2203**

### Dane techniczne

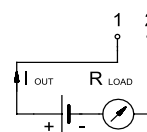
<b>Charakterystyka</b>
– przetwornik programowalny – montaż w głowicy B, NA – doskonała stabilność temperaturowa – wersja iskrobezpieczna ATEX II 1G Ex ia IIC T5 / T6
<b>Wejście</b>
– RTD: Pt100: 2-, 3-, 4-przewodowe (FLEX TOP 2202) – TC: B, J, K, N, S (FLEX TOP 2203)
<b>Wyjście</b>
(4 ± 20) mA
<b>Zakres pomiarowy</b>
Pt100: (-200 ÷ +850) °C minimalna rozpiętość 25 °C TC: patrz tabela
<b>Regulacja punktu początkowego</b>
w całym zakresie
<b>Dokładność przetwarzania</b>
Pt100: 250 °C < 0,25 °C > 0,1% zakresu TC: patrz tabela
<b>Czas próbkowania</b>
<0,7 s (FLEX TOP 2202) <1 s (FLEX TOP 2203)
<b>Max. rezystancja przewodów</b>
$R_{L(max)} = (U_{zas} - 8) / 0,023 \Omega$
<b>Rozdzielczość sygnału wyjściowego</b>
12 bit
<b>Przekrój przewodów połączeniowych</b>
<2,5 mm <sup>2</sup>
<b>Zasilanie</b>
(8 ± 35) V DC (8 ± 28) V DC wersja Ex
<b>Warunki pracy</b>
– temperatura: (-40 ÷ 85) °C – wilgotność: ≤95% RH bez kondensacji



Połączenia wejściowe



Połączenia wyjściowe



Typ TC	Zakres pomiarowy	Min. zakres temperatury	Dokładność przetwarzania
B (PtRh30-Pt)	(100 ÷ 1820) °C	50 °C	> 500 °C = 5 °C
J (FeCu-Ni)	(-100 ÷ 1200) °C	50 °C	3 °C
K (NiCr-Ni)	(-100 ÷ 1370) °C	50 °C	3 °C
N (NiCrSi-NiSi)	(-100 ÷ 1300) °C	50 °C	4 °C
S (PtRh10-Pt)	(-50 ÷ 1750) °C	100 °C	> 50 °C = 5 °C
Napięcie liniowe	(10 ÷ 100) mV	5 mv	0,2 mV

### Sposób zamawiania

Przetwornik temperatury	FLEX TOP	...	...	...	...	...	...
Dla Pt100	<b>2202</b>						
Dla TC	<b>2203</b>						
Standard		<b>0001</b>					
Wersja Ex		<b>0002-Ex</b>					
Nastawy temperatury przetwornika			<b>(0 ÷ 100) °C*</b>				
Obwód pomiarowy dla RTD					<b>2, 3, 4</b>		
Z adapterem do montażu na szynę 35 mm							<b>A</b>

\* lub inne wg uzgodnień

### Przykład zamówienia

Przetwornik FLEX TOP 2202-(0 ÷ 300) °C-4