

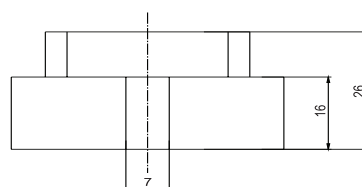
Przetworniki temperatury MESO-H, MESO-HX

Dane techniczne

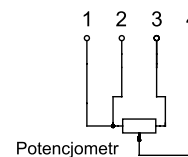
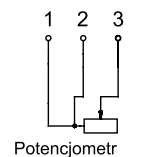
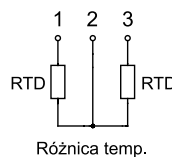
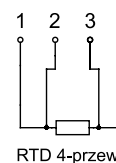
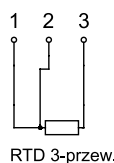
Charakterystyka
– przetwornik z komunikacją w protokole HART – montaż w głowicy B – linearyzacja 50 - punktowa – wersja iskrobezpieczna MESO-HX ATEX II 1G Ex ia IIC T4 / T5 / T6
Wejście
– RTD: 3-, 4-przewodowe – Pt100: (-200 ÷ 1000) °C – Pt1000: (-200 ÷ 200) °C – Ni100: (-60 ÷ 250) °C – Ni1000: (-10 ÷ 150) °C – TC: B, E, J, K, L, N, R, S, T, U wg zakresu działania – rezystancyjne: (0 ÷ 2000) Ω – napięciowe: (-10 ÷ 500) mV
Wyjście
(4 ÷ 20) mA, (20 ÷ 4) mA
Zakres pomiarowy
Pt100: min. -10 °C TC, mV: min. 2 mV wejść rezystancyjnych: min. 10 Ω
Regulacja punktu początkowego
w całym zakresie
Dokładność przetwarzania
0,1% zakresu
Czas odpowiedzi
1 s
Izolacja galwaniczna
1500 V AC przez 1 min.
Max. rezystancja przewodów
$R_{L(max)} = (U_{DC} - 10) / 0,022 \Omega$ $R_{L(max)} = (U_{DC} - 12) / 0,022 \Omega$ dla wersji Ex
Przekrój przewodów połączeniowych
<2,5 mm ²
Zasilanie
(10 ÷ 42) V DC (12 ÷ 30) V DC wersja Ex
Warunki pracy
temperatura: (-40 ÷ 85) °C wilgotność: ≤95% RH bez kondensacji



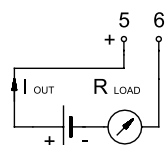
Wymiary



Połączenia wejściowe



Połączenia wyjściowe



Sposób zamawiania

Przetwornik temperatury	MESO-H	... - - - ...
Wersja Ex		X
Nastawy temperatury przetwornika		(0 ÷ 1000) °C*
Z adapterem do montażu na szynę 35 mm		A

* lub inne wg uzgodnień

Przykład zamówienia

Przetwornik MESO-HX