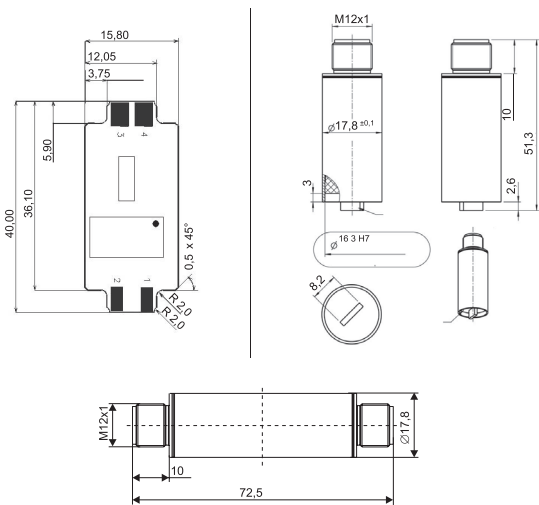
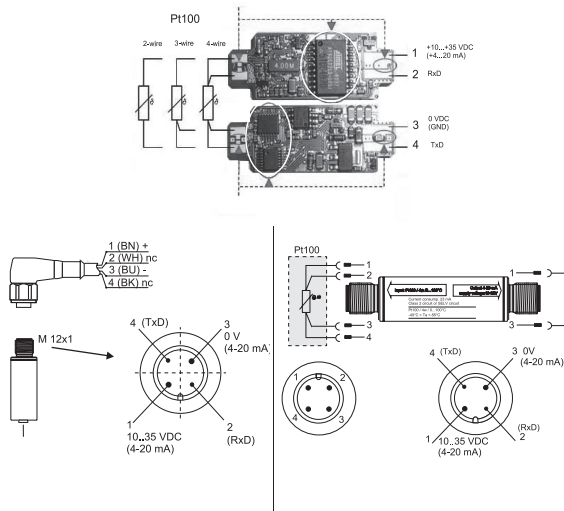
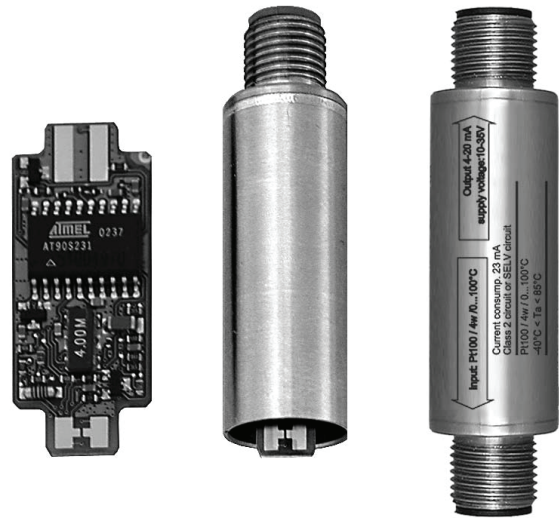


Przetwornik temperatury RT-02

Dane techniczne

Charakterystyka
– programowalny przetwornik temperatury
– złącze M12
– konfiguracja na PC za pomocą dedykowanego oprogramowania
– tryb fail-safe zgodnie z NAMUR NE43
Wejście
– Pt100, 2-, 3-, 4-przewodowe
Wyjście
(4 ± 20) mA, (20 ± 4) mA
Zakres pomiarowy
(-50 ± 150) °C
Dokładność przetwarzania
0,08% max. zakresu dla Pt100
Czas odpowiedzi
1 s
Max. rezystancja przewodów
$R_{L(max)} = (V_{zas} - 10 V) / 0,023 A [Ω]$
Zasilanie
(10 ± 35) V DC
Warunki pracy
– temperatura: (-40 ± 85) °C
– wilgotność: ≤90%RH bez kondensacji



Sposób zamawiania

Przetwornik temperatury	RT-02 - ... - ... - ...
Nastawy temperatury przetwornika	(-50 ± 150) °C
Obwód pomiarowy dla RTD	2, 3, 4
płytką drukowaną bez obudowy w obudowie ze stali nierdzewnej, złącze 2x M12, przyłącze RTD standard w obudowie ze stali nierdzewnej, (spawana) złącze M12	A C D

* lub inne wg uzgodnień

Przykład zamówienia

Przetwornik RT-02-(0 ± 100)°C-3-C